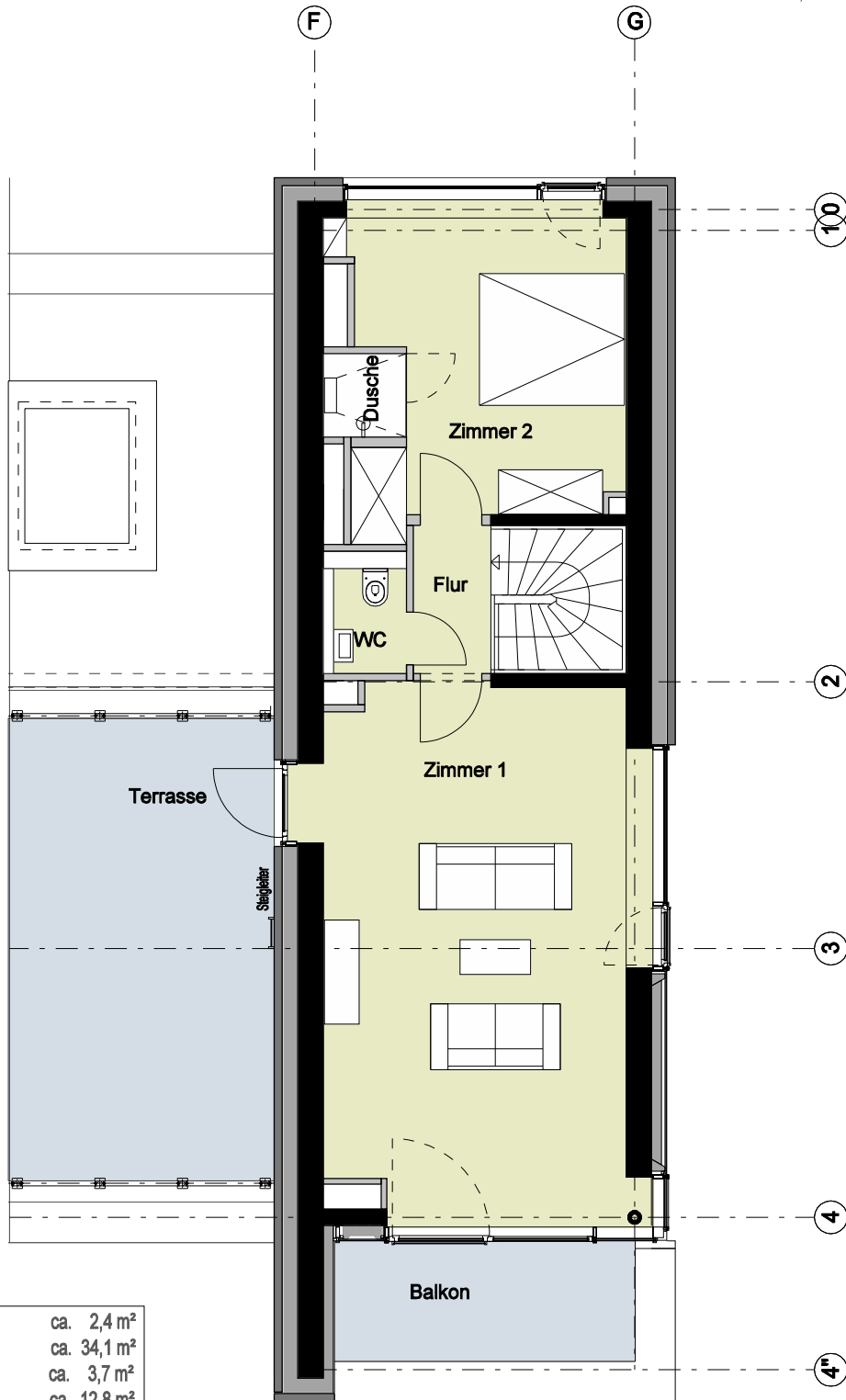


Bauteil B1 - 3.Obergeschoss - Wohnung 105



2 Zimmer	
Flur	ca. 2,4 m ²
Zimmer 1	ca. 34,1 m ²
Balkon (50%)	ca. 3,7 m ²
Terrasse (50%)	ca. 12,8 m ²
WC	ca. 2,1 m ²
Zimmer 2	ca. 16,2 m ²
Dusche	ca. 1,4 m ²
Wohnfläche	ca. 72,7 m²

