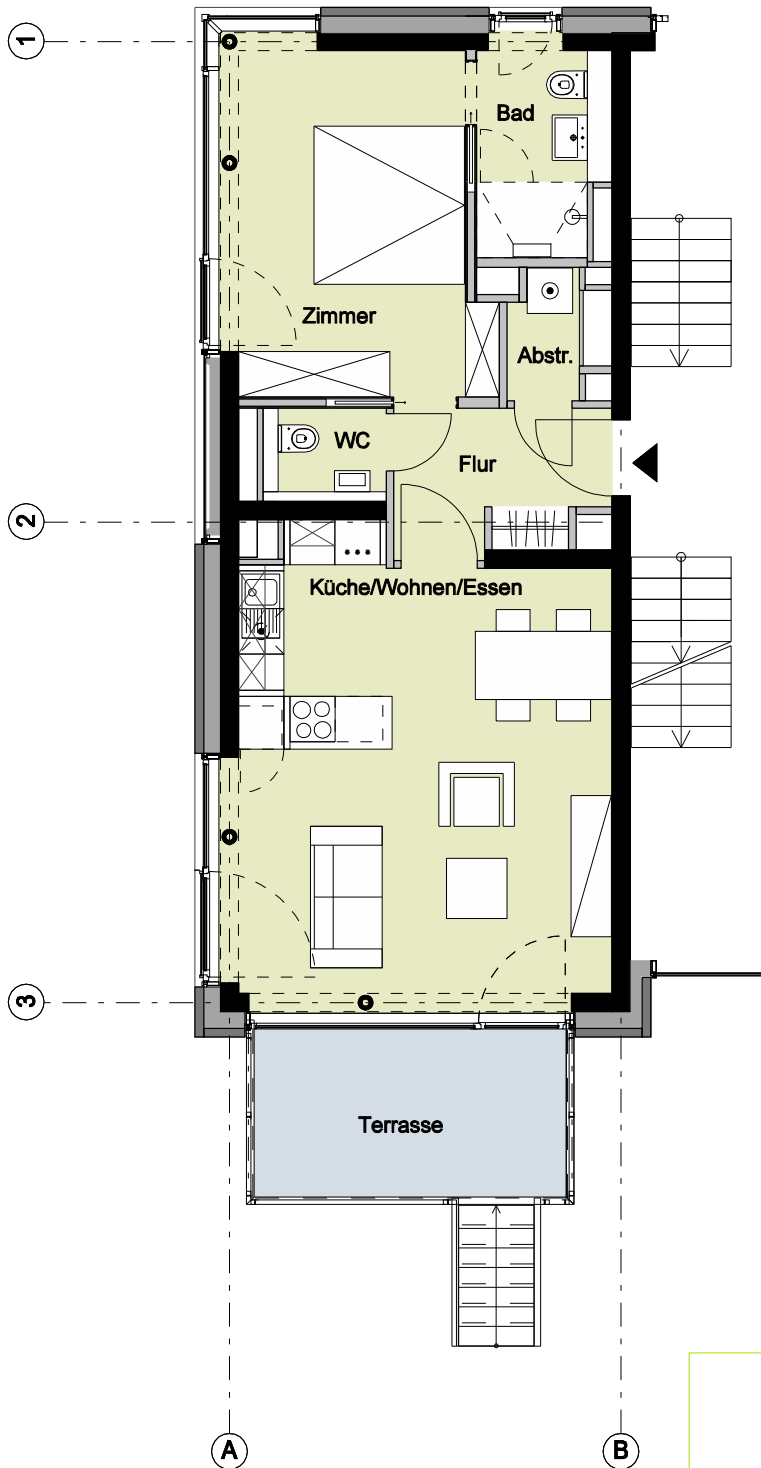
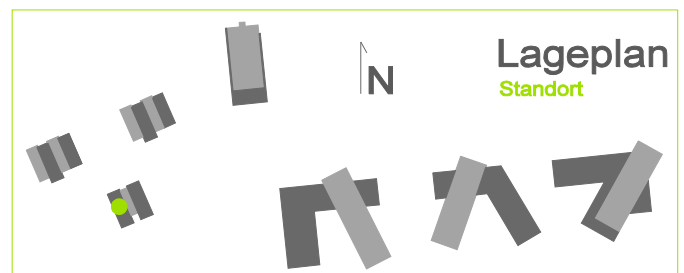


Bauteil B3 - Erdgeschoss - Wohnung 116



2 Zimmer	
Flur	ca. 5,2 m <sup>2</sup>
Küche/wohnen/Essen	ca. 30,6 m <sup>2</sup>
Terrasse (50%)	ca. 4,6 m <sup>2</sup>
WC	ca. 2,0 m <sup>2</sup>
Zimmer	ca. 15,7 m <sup>2</sup>
Bad	ca. 4,8 m <sup>2</sup>
Abstellraum	ca. 1,6 m <sup>2</sup>
<b>Wohnfläche</b>	<b>ca. 64,5 m<sup>2</sup></b>



Vermietungsunterlagen M 1:100 1 m 2 m