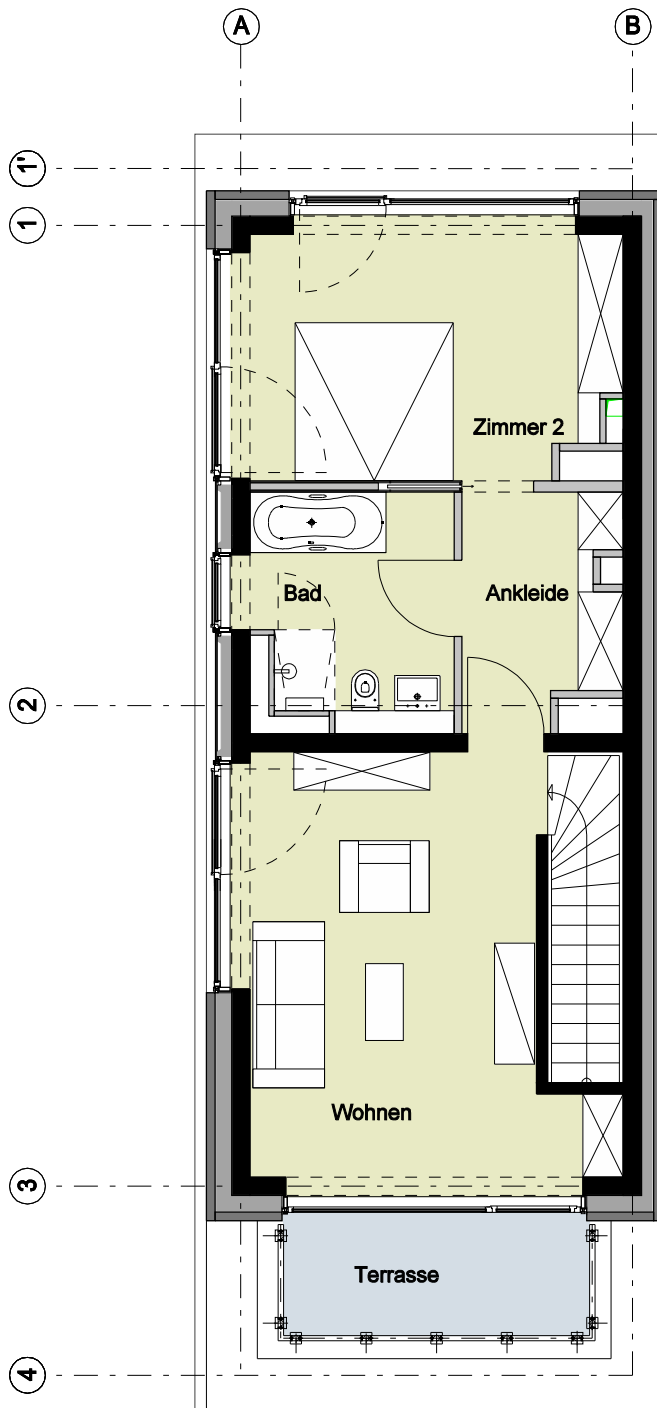
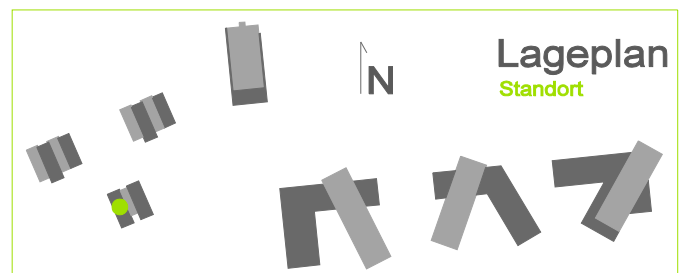


Bauteil B3 - 3. Obergeschoss - Wohnung 120



2 Zimmer	
Treppe	ca. 4,4 m ²
Wohnen	ca. 23,8 m ²
Ankleide	ca. 6,1 m ²
Bad	ca. 8,0 m ²
Zimmer 2	ca. 15,4 m ²
Terrasse (50%)	ca. 3,3 m ²
Wohnfläche	ca. 61,0 m²



Vermietungsunterlagen M 1:100 1 m 2 m