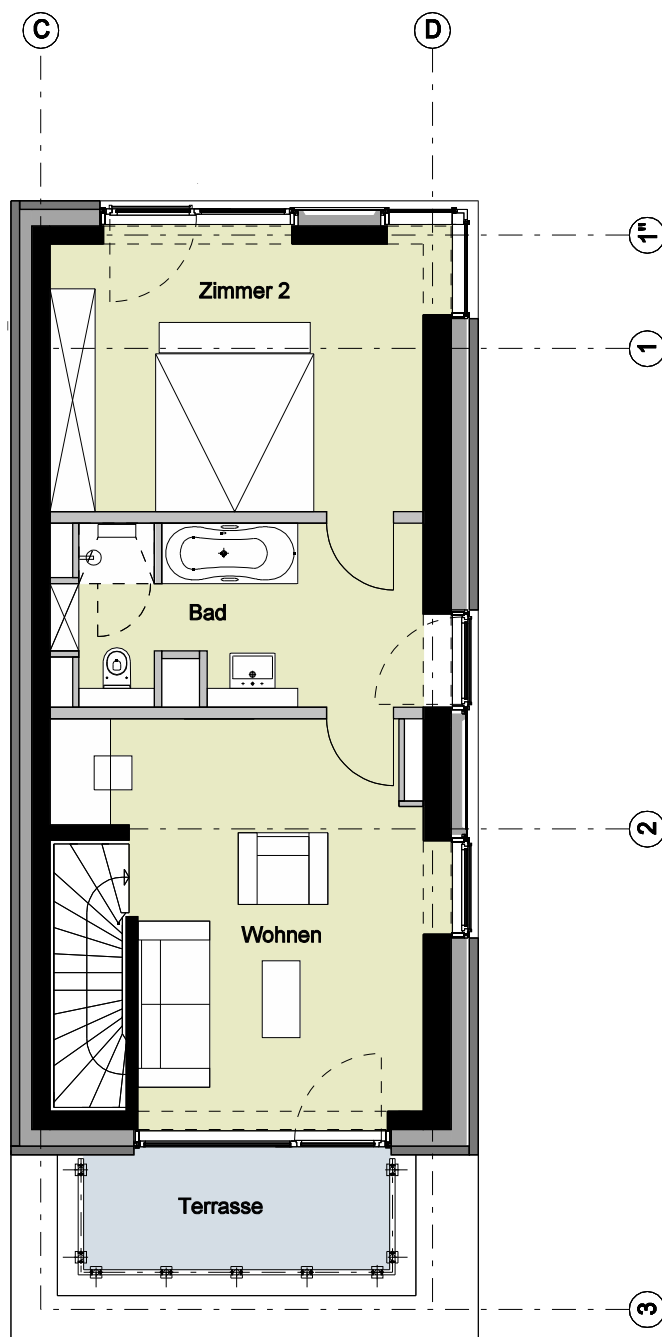
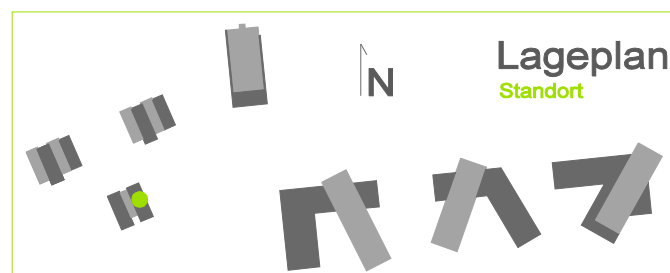


Bauteil B3 - 3. Obergeschoss - Wohnung 121



2 Zimmer	
Treppe	ca. 3,7 m ²
Wohnen	ca. 21,9 m ²
Bad	ca. 10,9 m ²
Zimmer 2	ca. 17,5 m ²
Terrasse (50%)	ca. 3,3 m ²
Wohnfläche	ca. 57,3 m²



Vermietungsunterlagen M 1:100 1 m 2 m