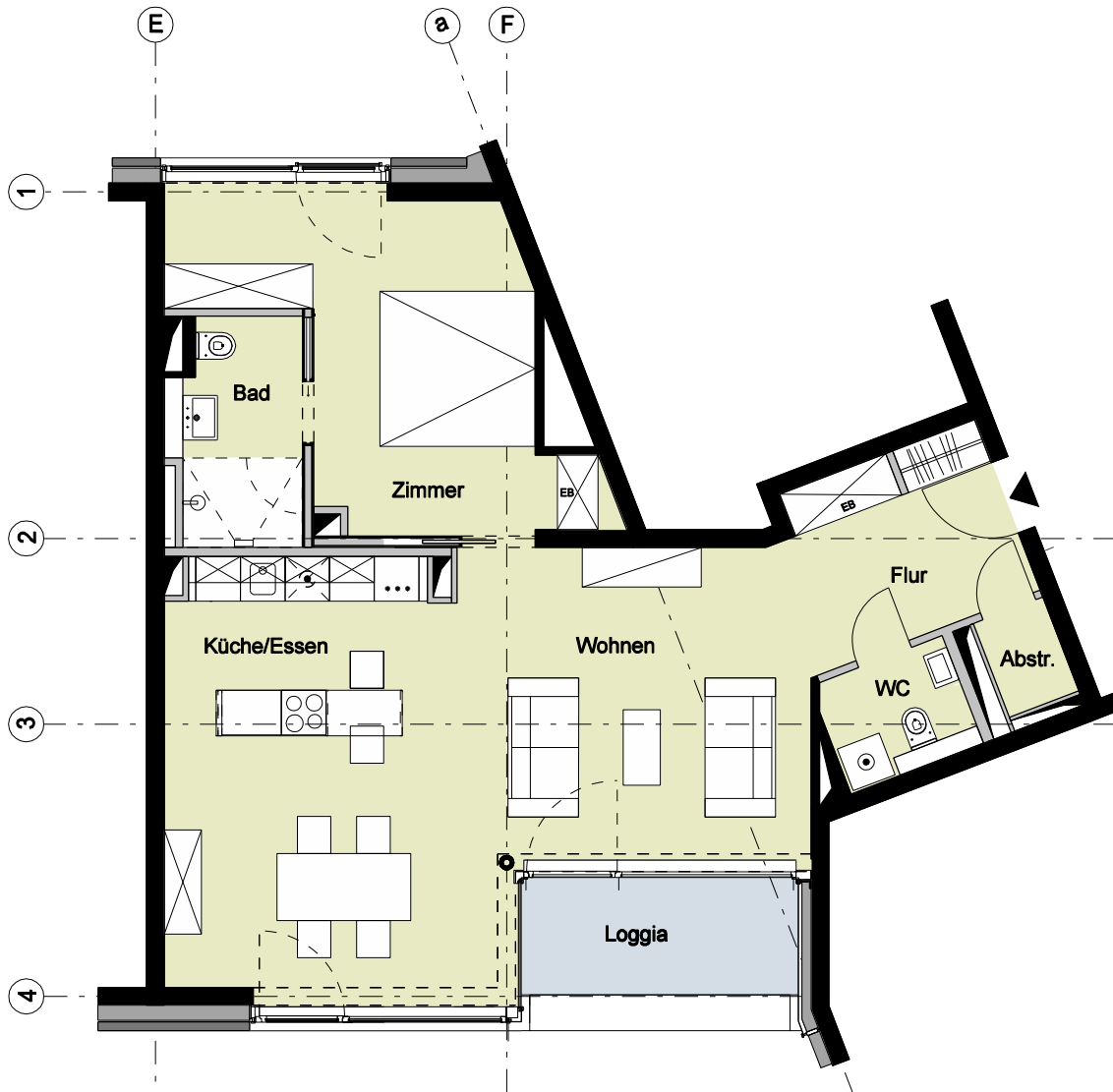
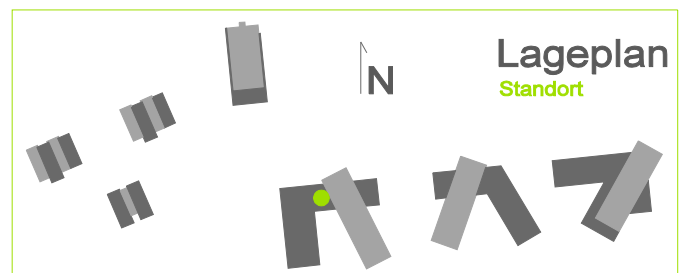


Bauteil C - Erdgeschoss - Wohnung 6



3 Zimmer	
Flur	ca. 7,6 m <sup>2</sup>
Abstellraum 1	ca. 1,4 m <sup>2</sup>
WC	ca. 2,6 m <sup>2</sup>
Wohnen	ca. 20,1 m <sup>2</sup>
Loggia (50%)	ca. 3,0 m <sup>2</sup>
Küche/Essen	ca. 24,8 m <sup>2</sup>
Bad	ca. 5,1 m <sup>2</sup>
Zimmer	ca. 17,7 m <sup>2</sup>
<b>Wohnfläche</b>	<b>ca. 82,3 m<sup>2</sup></b>



Vermietungsunterlagen M 1:100 1 m 2 m