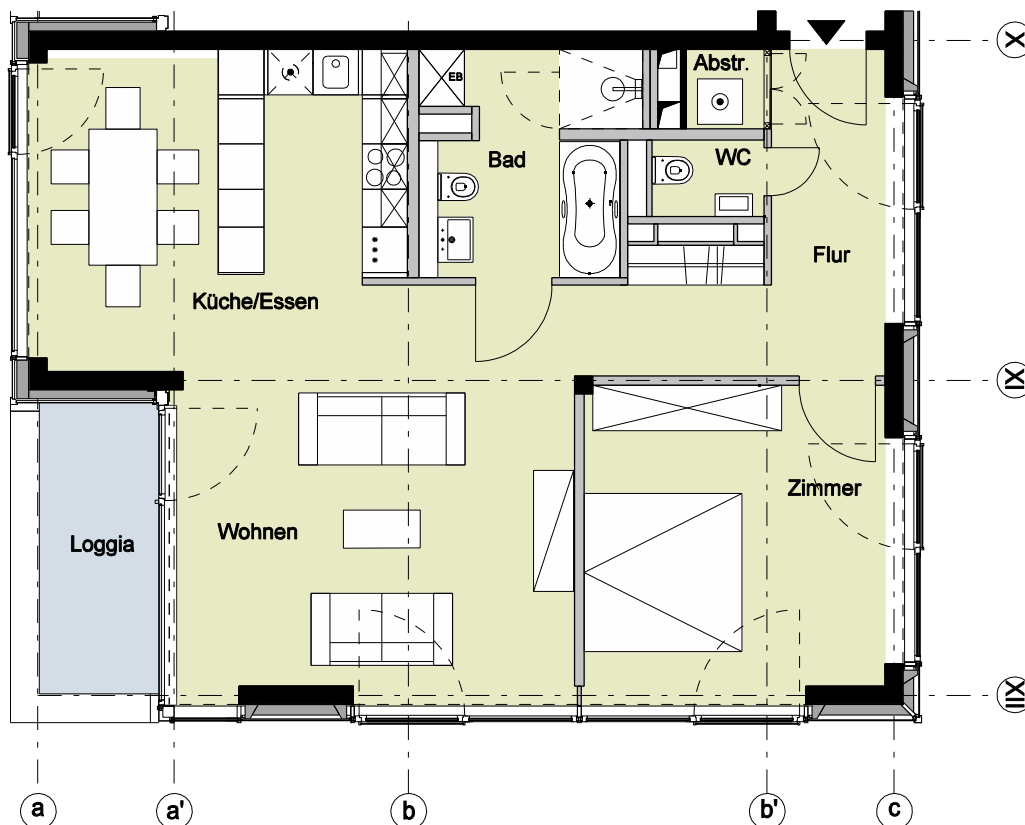
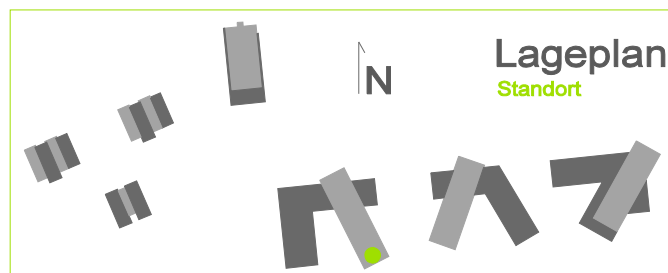


## Bauteil C - Erdgeschoss - Wohnung 11



3 Zimmer	
Flur	ca. 11,3 m <sup>2</sup>
Zimmer	ca. 17,4 m <sup>2</sup>
Wohnen	ca. 29,5 m <sup>2</sup>
Loggia (50%)	ca. 3,1 m <sup>2</sup>
Küche/Essen	ca. 17,9 m <sup>2</sup>
Bad	ca. 7,9 m <sup>2</sup>
WC	ca. 1,5 m <sup>2</sup>
Abstellraum	ca. 1,1 m <sup>2</sup>
<b>Wohnfläche</b>	<b>ca. 89,7 m<sup>2</sup></b>



Vermietungsunterlagen M 1:100

1 m 2 m