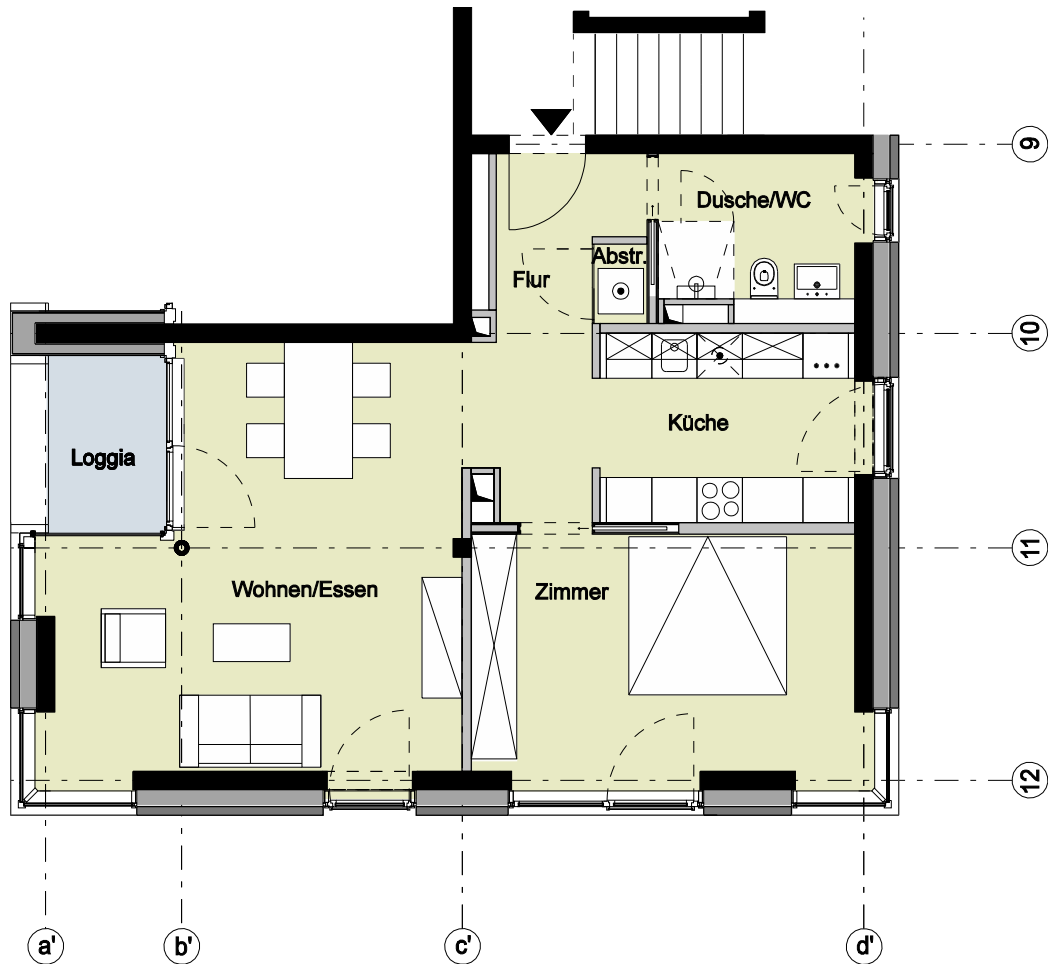
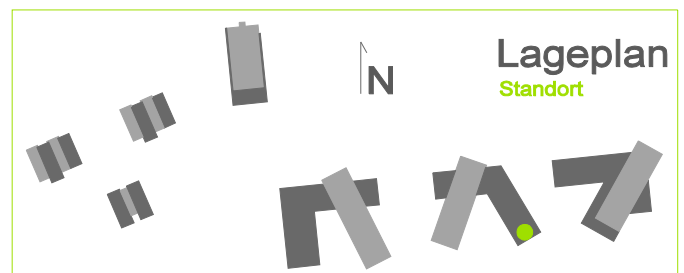


Bauteil D - 2. Obergeschoss - Wohnung 65



2 Zimmer	
Flur	ca. 4,0 m ²
Dusche/WC	ca. 5,7 m ²
Abstellraum	ca. 1,0 m ²
Küche	ca. 8,8 m ²
Zimmer	ca. 17,0 m ²
Wohnen/Essen	ca. 31,4 m ²
Loggia (50%)	ca. 1,9 m ²
Wohnfläche	ca. 69,8 m²



Vermietungsunterlagen M 1:100 1 m 2 m