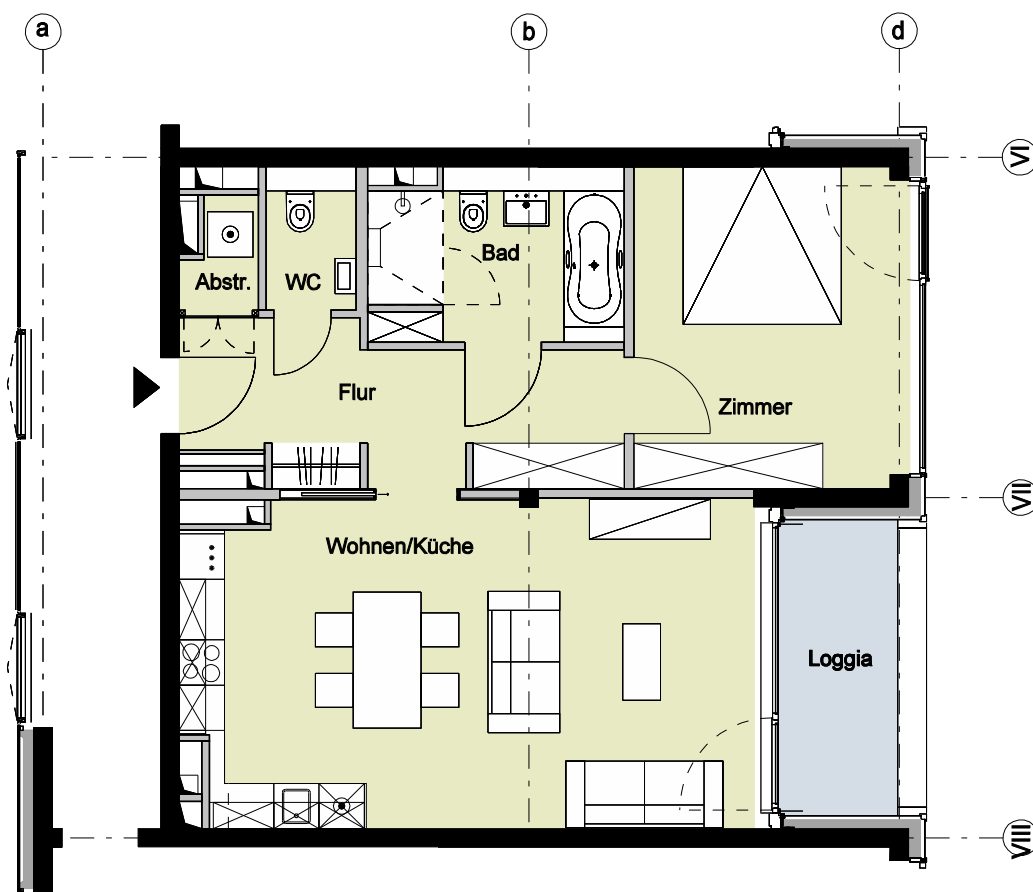
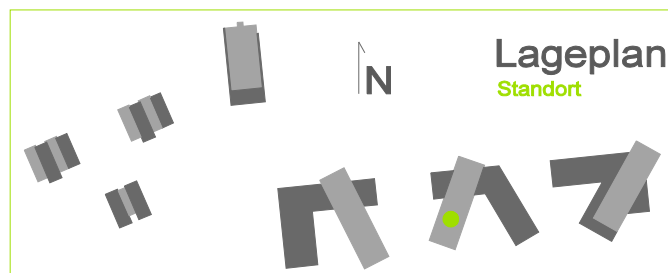


Bauteil D - 3.Obergeschoss - Wohnung 70



2 Zimmer	
Flur	ca. 11,1 m ²
Abstellraum	ca. 1,3 m ²
WC	ca. 2,3 m ²
Bad	ca. 7,5 m ²
Zimmer	ca. 15,5 m ²
Wohnen/Küche	ca. 33,2 m ²
Loggia (50%)	ca. 3,1 m ²
Wohnfläche	ca. 74,0 m²



Vermietungsunterlagen M 1:100 1 m 2 m