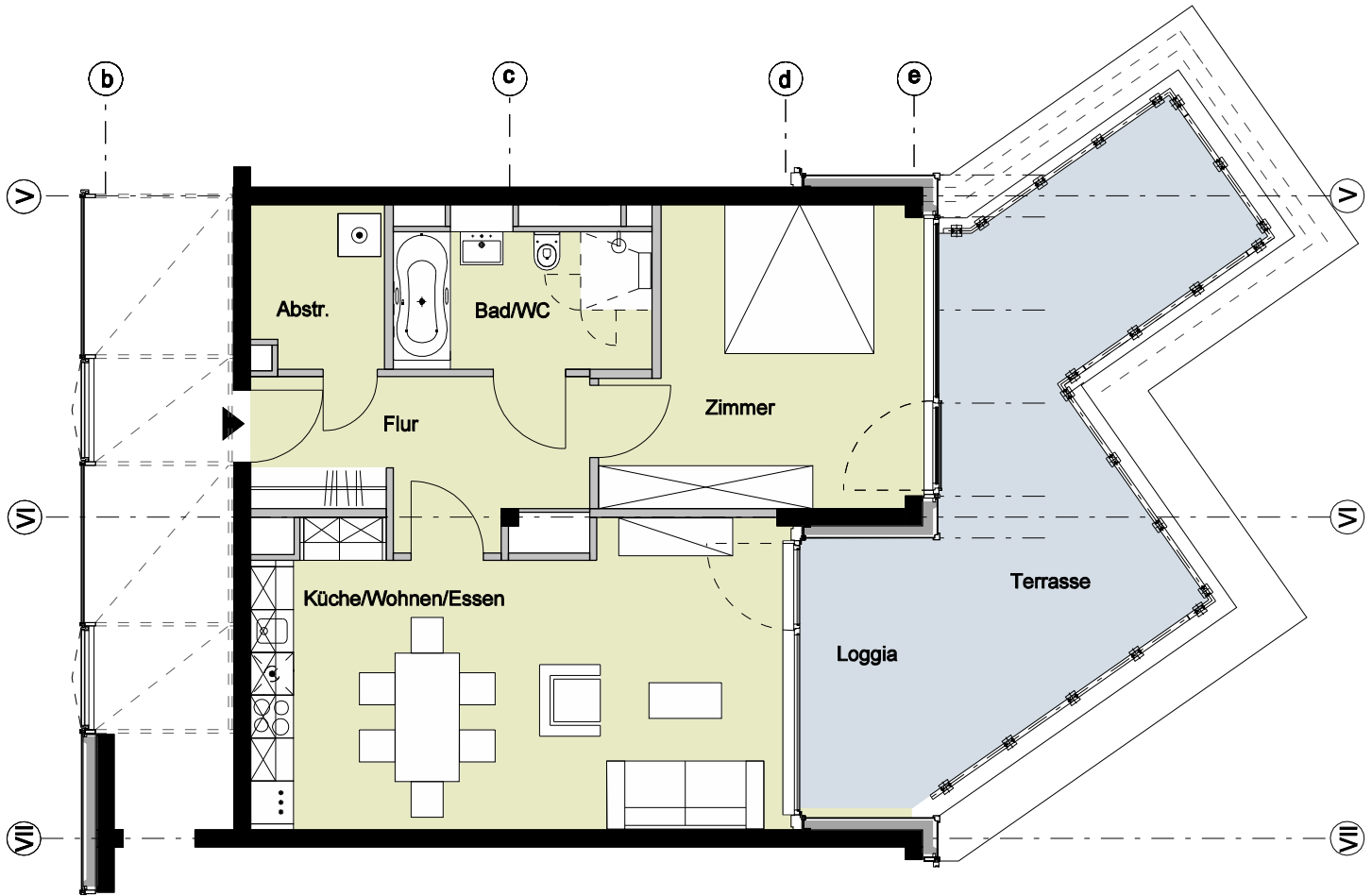
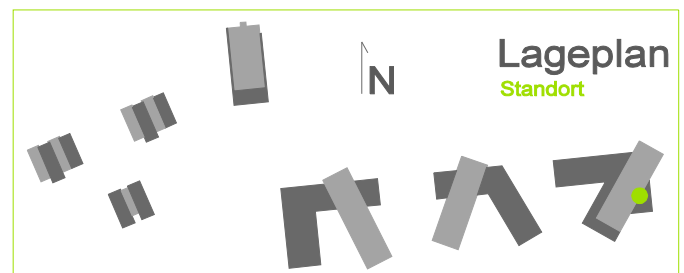


## Bauteil E - 3. Obergeschoss - Wohnung 96



2 Zimmer	
Flur	ca. 9,6 m <sup>2</sup>
Abstellraum	ca. 4,2 m <sup>2</sup>
Bad/WC	ca. 7,3 m <sup>2</sup>
Zimmer	ca. 17,2 m <sup>2</sup>
Küche/Wohnen/Essen	ca. 31,1 m <sup>2</sup>
Loggia (50%)	ca. 3,1 m <sup>2</sup>
Terrasse (50%)	ca. 12,6 m <sup>2</sup>
<b>Wohnfläche</b>	<b>ca. 85,1 m<sup>2</sup></b>



Vermietungsunterlagen M 1:100

1 m 2 m

5\_1\_VM\_GR\_E\_E3\_0096\_03

Vermietung:

Waterkant Immobilienfond GmbH & Co. KG, Dorfstr.10, 24850 Lürschau, Tel. 04621 - 30 22 22, Fax 04621 - 30 22 29, [www.waterkant-immobilienfond.de](http://www.waterkant-immobilienfond.de)  
Alexander Schultz Immobilien, Goethestr. 97, 19053 Schwerin, Tel. 0385 - 77 88 411, Fax 0385 - 77 88 422, Mobil 0178 - 35 13 147, [www.1a-immo.de](http://www.1a-immo.de)